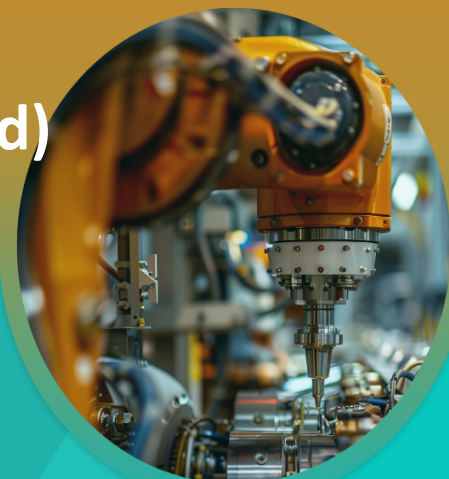


Montageleiter*in (m/w/d (m/w/d))

Industrieanlagenbau international

Wien

ab € 4.000,-



Du bist auf internationalen Baustellen in deinem Element und verstehst es, Teams erfolgreich zu führen? Dann übernimm die Koordination des Elektro-Montageteams sowie der Sublieferanten und stelle sicher, dass alle Abläufe vor Ort effizient und reibungslos funktionieren. Du behältst Qualität, Sicherheit, Termine und Kosten im Blick, koordinierst die Zusammenarbeit unterschiedlicher Projektpartner und trägst aktiv dazu bei, Projekte erfolgreich zum Abschluss zu bringen. Nutze die Möglichkeit, deine Erfahrung im internationalen Anlagenbau einzusetzen und Verantwortung direkt auf der Baustelle zu übernehmen.

Bewirb dich jetzt und gestalte den nächsten Schritt deiner Karriere aktiv mit.

Zeit für eine neue Herausforderung

- Planung und Steuerung des Personaleinsatzes sowie Koordination von Fremdfirmen und Sublieferanten
- Sicherstellung der Projektziele in den Bereichen Arbeitssicherheit, Qualität, Termineinhaltung und Kostenkontrolle
- Erfassung und Dokumentation von Montageänderungen sowie Bearbeitung und Nachverfolgung von Abweichungen und offenen Punkten

Skills sind der Schlüssel

- Abgeschlossene technische Ausbildung mit Schwerpunkt Elektrotechnik (z. B. HTL, Fachschule oder vergleichbare Qualifikation)
- Mehrjährige Berufserfahrung im Industrieanlagenbau von Vorteil
- Idealerweise Fachkenntnisse im Bereich Mittelspannungs-Schaltanlagen
- Sicherer Umgang mit MS Office und MS Project
- Sehr gute Deutsch- und Englischkenntnisse in Wort und Schrift
- Ausgeprägte Teamfähigkeit sowie starke Kommunikations- und Organisationskompetenz
- Hohe internationale Reisebereitschaft im Ausmaß von ca. 80–90 %

Das sind die Perspektiven

- Individuelle Entwicklungsmöglichkeiten und langfristige Karriereperspektiven in einem internationalen Konzern
- Talent- und Leadership-Programme
- Flexible Arbeitszeiten
- Betriebliche Pensionsvorsorge
- Kollektive Unfallversicherung
- Vergünstigtes Betriebsrestaurant
- Betriebsärztliche Betreuung
- Mitarbeitervergünstigungen
- Parkmöglichkeiten sowie gute öffentliche Anbindung
- Strukturierte Förder- und Weiterentwicklungsprogramme
- Attraktive Gesundheitsangebote und Rabatte für Mitarbeitende
- Monatsbruttogehalt laut Kollektivvertrag ab € 4.000,- mit Bereitschaft zur Überzahlung je nach Qualifikation und Erfahrung

Wir stehen für Vielfalt, Chancengleichheit und ein respektvolles Miteinander. Deshalb freuen wir uns über Bewerbungen von Menschen unabhängig von Geschlecht, Geschlechtsidentität, Alter, Herkunft, Hautfarbe, Religion, Weltanschauung, sexueller Orientierung, Behinderung oder anderen geschützten gesetzlichen Merkmalen. Wir möchten ein Arbeitsumfeld schaffen, in dem sich alle gesehen, wertgeschätzt und willkommen fühlen.



KONTAKT

UJVARE SPAHIJA

Talent-Visionärin – Ich bringe die richtigen Menschen zusammen, um ein kraftvolles und erfolgreiches Team zu formen, das gemeinsam auf dem Weg zum Erfolg ist.

E-MAIL

spahija@ivm.at

TELEFON

+43 (1) 6988880-35