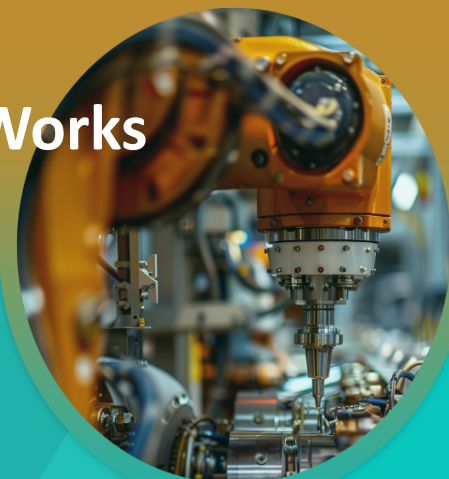


Konstrukteur*in (m/w/d) - SolidWorks

Wels

ab € 3.400,-



Zeit für eine neue Herausforderung

Unser Kunde ist ein international tätiges Unternehmen und weltweiter Branchenführer in seinem Bereich. Für die Zentrale im Großraum von Wels wird ein/e Konstrukteur*in gesucht, die Erfahrung in der Konstruktion im Bereich Maschinenbau mitbringt und routiniert im Umgang mit SolidWorks ist. In dieser Position erwarten Sie folgende Aufgaben:

- Eigenständige Bearbeitung und Abwicklung von Kundenaufträgen
- Erstellung von Stücklisten und Zeichnungen (Detail-, Fertigungs- und Montagezeichnungen)
- Enge Zusammenarbeit mit internen Fachabteilungen wie z.B. der Projektierung und dem Einkauf
- Konstruktionen im Rahmen von Kunden- als auch Entwicklungsaufträgen (in Abstimmung mit der F&E-Abteilung)
- Mitarbeit bei der Umsetzung von KVP-Maßnahmen

Skills sind der Schlüssel

- Abgeschlossene technische Ausbildung (Lehre/HTL) im Bereich Maschinenbau
- Einschlägige Berufserfahrung
- Sehr gute SolidWorks - Kenntnisse
- Kommunikative, zuverlässige Persönlichkeit mit genauer Arbeitsweise

Das sind die Perspektiven

- Erfolgreiches und international agierendes Unternehmen
- Teamevents
- Vergünstigtes Mittagessen
- Weiterbildungsmöglichkeiten

Wir stehen für Vielfalt, Chancengleichheit und ein respektvolles Miteinander. Deshalb freuen wir uns über Bewerbungen von Menschen unabhängig von Geschlecht, Geschlechtsidentität, Alter, Herkunft, Hautfarbe, Religion, Weltanschauung, sexueller Orientierung, Behinderung oder anderen gesetzlich geschützten Merkmalen. Wir möchten ein Arbeitsumfeld schaffen, in dem sich alle gesehen, wertgeschätzt und willkommen fühlen.



KONTAKT

STEPHANIE KALAUSEK

Mein Ziel ist es, das perfekte und harmonische Teamensemble zusammenzustellen, das die Zukunft erfolgreich gestaltet. Mit einem scharfen Auge für Talente und einem Gespür für die Bedürfnisse des Unternehmens kann ich die richtigen Kandidat*innen für jede Herausforderung finden.

E-MAIL

kalausek@ivm.at

TELEFON

+43 (732) 336195-20